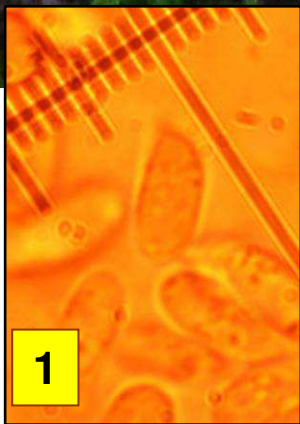


Aiguilles



1 : Spores lacrymoïdes, ellipsoïdes à oblongues, lisses, hyalines, inactives dans le Melzer, 7,5-9,5 x 3-4(5) µm.  
2 : Cheilocystides surtout fusiformes à plutôt globuleuses, 26,5-32,5 x 4-6 µm.



Épicéas

Chapeau 0,5-1,5 cm, convexe à légèrement déprimé, perforé avec l'âge, sec, glabre, veiné-strié radialement ou irrégulièrement bosselé-ondulé, blanchâtre au début, puis brun rosâtre à légèrement rougeâtre, à marge irrégulière, courtement cannelée.

Dans les aiguilles d'un bois d'épicéa.

Combe-au-Prêtre, maille 3022B33, le 21 octobre 2016.



Fréquent

► La forte odeur « de choux pourris » ou d'ail de *G. perforans* envahit parfois la forêt lorsque les basidiomes sont présents par centaines. Elle est souvent identifiée, à tort, comme *Mycetinis scorodonius*, à pied glabre et luisant, dans les anciens ouvrages de vulgarisation.